

# UMWELTWISSENSCHAFTEN & UMWELTGEISTESWISSENSCHAFTEN

Herzlich Willkommen!



# INFORMATIONSV ERANSTALTUNG

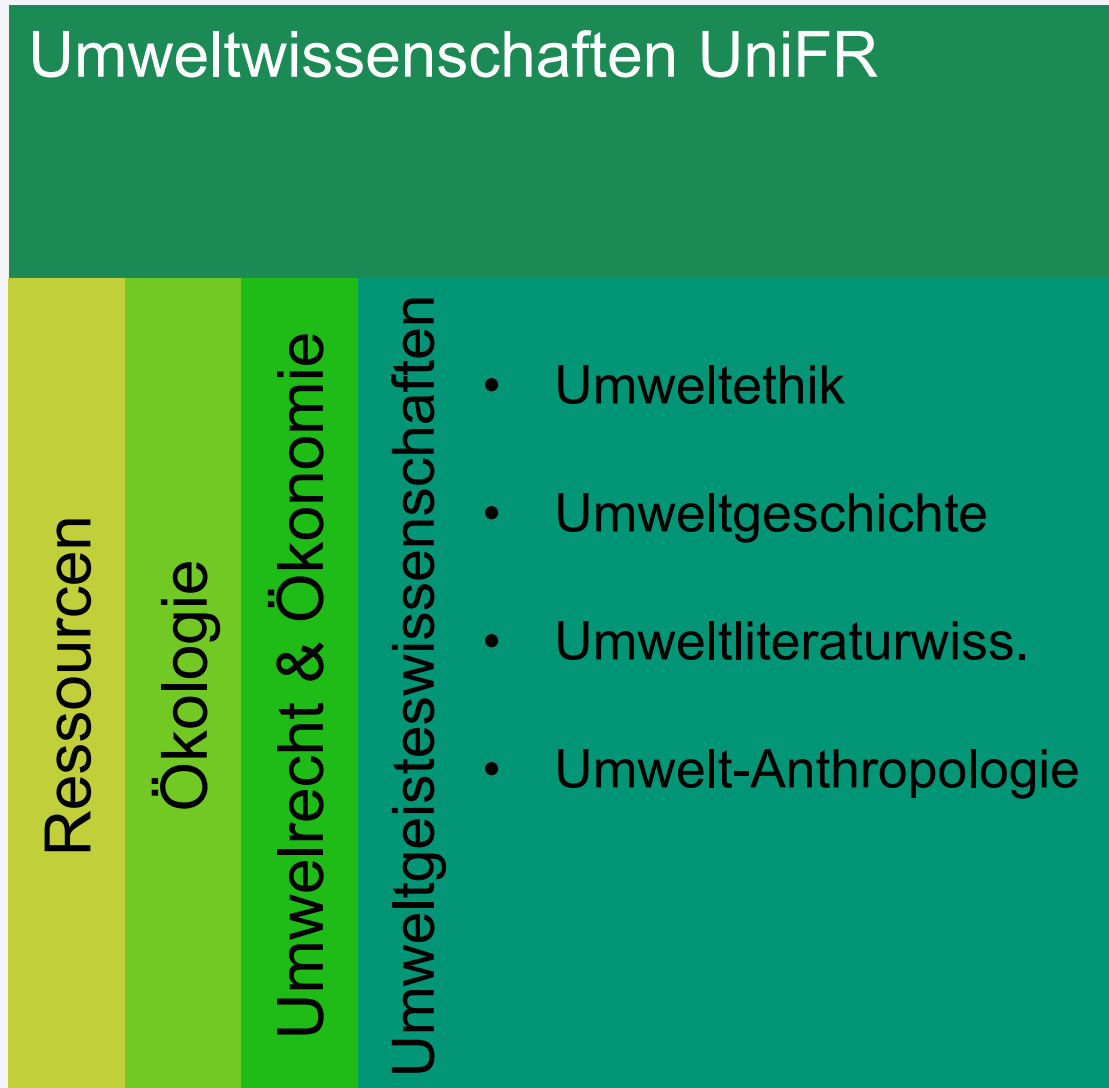
FS 2024



# ZENTRALER FOKUS

- Umweltwissenschaften an der UniFR haben einen speziellen **Fokus auf Umweltgeisteswissenschaften.**
  - **Wahlpflichtprogramm** mit speziellen Veranstaltungen aus dem Bereich der Geisteswissenschaften.
  - Die Umweltwissenschaften sind stark interdisziplinär: **Wahlprogramm** an allen Fakultäten der UniFR.





- Umweltgeisteswissenschaften
  - sind **Teil** der Umweltwissenschaften.
  - entstammen meist **klassisch geisteswissenschaftlichen** Disziplinen.
  - ein relativ **junges Fach**.
  - haben an der UniFR eine **umweltethische** Prägung.
- Es besteht viel Definitions- und **Gestaltungsspielraum** für das Fach.

# UNIVERSITY OF FRIBOURG ENVIRONMENTAL SCIENCES & HUMANITIES INSTITUTE

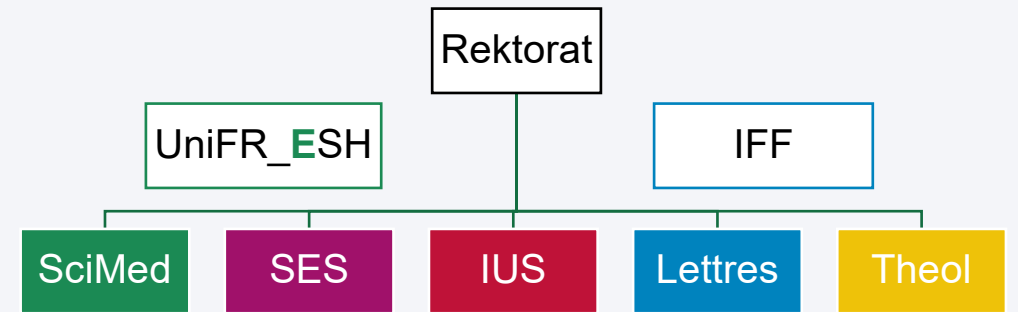
**Interdisziplinarität** bildet den Kern unserer Organisation und Tätigkeit:

## ▪ **Forschung**

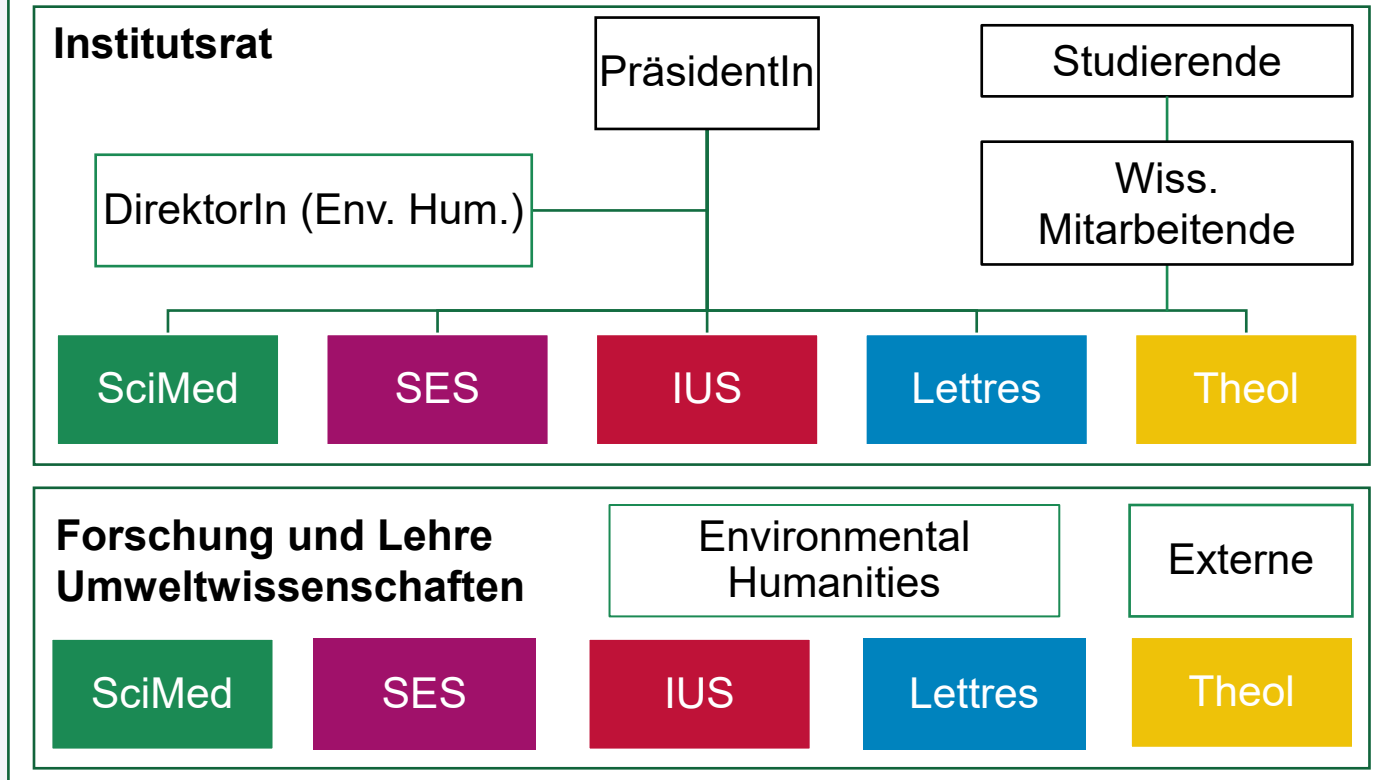
- Umweltgeisteswissenschaften beziehen sich immer auf **andere Disziplinen und Fachgebiete**.
- Aktuelle **Kooperationen** mit der Biologie, der Geographie (UniFR/UZH) und IIASA

## ▪ **Lehre**

- Umweltwissenschaften werden in Fribourg traditionell **fakultätsübergreifend** gelehrt.
- Kern in Umweltgeisteswissenschaften, weitere umweltwissenschaftliche Themen **an mindestens zwei weiteren Fakultäten der UniFR**.



## UniFR\_ESH





# ORGANISATION DER UMWELTWISSENSCHAFTEN & UMWELTGEISTESWISSENSCHAFTEN

# TEAM DES UNIFR\_ESH INSTITUTES

## Lehre und Forschung

- Prof. Ivo Wallimann-Helmer (Direktor)
- **Dr. Angela Martin / Dr. Dominic Roser / PhD Ilias Voiron**  
(Assistants to teaching and research)
- Tristan Katz / Shea McBride / Simon Kräuchi / Ilias Voiron  
(PhD students)
- Rébecca Greber, Lucie Monney (Tutorinnen)

## Administration und Studienberatung

- Astrid Kaiser (Sekretariat, Studienberatung)



# STUDIENBERATUNG

- Bitte informieren Sie sich zuerst immer **über unsere Homepage**
- **E-Mail-Kontakt *ausschliesslich***: [environment@unifr.ch](mailto:environment@unifr.ch)

## Persönliche Beratung

Jeweils **dienstags 13.30-16.00 Uhr** (oder nach Vereinbarung)

Astrid Kaiser, Raum 3.325, PER14

## Sprechstunden Prof. Wallimann-Helmer

- ***Nach Vereinbarung***, bitte Anfrage per Mail an: [environment@unifr.ch](mailto:environment@unifr.ch)



## Unterlagen, Programm, Informationen und wichtigen Mitteilungen

- <https://moodle.unifr.ch/course/index.php?categoryid=37>
- Login ist auch mit Berner Uni-Account möglich (Switch AAI).
- Als Passwort ist immer der Code der Lehreinheit gesetzt (z. B. SSE.00104 für Umweltethik). Für Brennpunkte (alle Varianten): SSE.00142. Für Principles: SSE.00230.

# KURSEINSCHREIBUNG

- Auf [my.unifr.ch](https://my.unifr.ch)
- Frist: 18. Oktober 2024 (Math.-Nat. und Med. Fakultät)
- **Jede Fakultät hat ihre eigenen Fristen und Regeln.** Informieren Sie sich!

## Informationen für Studierende eines Zusatzfachs Umweltwissenschaften, welche Kurse in Bern besuchen

- Die Anmeldung zu den Leistungskontrollen der Veranstaltungen erfolgt via KSL: [www.ksl.unibe.ch](http://www.ksl.unibe.ch). Bitte Fristen gemäss KSL beachten.
- Bis am **30. September** Anmeldung für BeNeFri obligatorisch (muss jedes Semester erneuert werden).
- Die Unterrichtsmaterialien zu den einzelnen Veranstaltungen befinden sich auf ILIAS. Passwörter zu den Veranstaltungen bitte direkt bei der zuständigen Organisationseinheit anfragen.

# KURSEINSCHREIBUNG

- **Anmeldungen zu interfakultären Kursen**  
Möglicherweise müssen Sie sich für den Kurs unter «Ergänzende Lehrveranstaltungen (in Naturwissenschaften/in der Philosophischen Fakultät/in Theologie/etc)».

- Dann müssen Sie über das Portal MyUnifr einen Antrag auf Übertragung von Kreditpunkten stellen, damit der Kurs bei Ihren Nebenfach Umweltwissenschaften übertragen wird.
- Gehen Sie auf Ihre [www.myunifr.ch](http://www.myunifr.ch) Seite und beantragen Sie eine „Credit-Übertragung“
- Wählen Sie den Kurs aus und wählen Sie aus, in welchem Modul die Credits angerechnet werden sollen.

## S'inscrire à des cours

Semestre d'automne 2022

**Filtres**

Plan d'études *	MSc en Sciences de l'environnement et humanités environnementales [M]	✓
Semestre *	MSc en Sciences de l'environnement et humanités environnementales [MA] 120	
Domaine d'études	Cours de langues	
	Projets d'auto-apprentissage	
	Enseignement complémentaire en Théologie	
Type de cours	Enseignement complémentaire en Droit	
	Enseignement complémentaire en SES	
Langue	Enseignement complémentaire en Lettres	
Structure des études	Enseignement complémentaire en sciences	
Mode d'évaluation	Compétences numériques	

## Examens / résultats

Examens

Résultats et validation

Transferts de crédits

Remise de diplômes

# PRÜFUNGSEINSCHREIBUNG

- Auf [my.unifr.ch](https://my.unifr.ch)
  - Frist (Wintersession): 25.11.24 – 13.12.24 (Math.-Naturwissenschaftliche und Medizinische Fakultät).
  - Jede Fakultät hat ihre eigenen Fristen und Regeln. Informieren Sie sich!
- 
- In einigen Fakultäten ist die Anmeldung zum Kurs mit der Anmeldung zur Prüfung verbunden.

## Lehreinheiten des UniFR\_ESH Instituts :

- Prüfungseinschreibung in allen Kursen in der Session (deadline: <https://www3.unifr.ch/scimed/de/studies/register>)
- Keine Prüfungseinschreibung für die Seminare ohne Prüfung (z.B. Brennpunkte)

# INFORMATIONEN FÜR BA MI NE STUDIERENDE AUS BERN

- Wer im FS24 in Fribourg einzelne Veranstaltungen besucht, muss sich bis am **30. September** auf [www.selfservice.studis.unibe.ch](http://www.selfservice.studis.unibe.ch) für BeNeFri anmelden. Das gilt auch für Studierende, welche bereits letztes Semester angemeldet waren.
- Den Account erhalten Sie **im Oktober**, dann können Sie sich einschreiben auf [my.unifr.ch](http://my.unifr.ch)

# DECLARATIONS

- Bitte unterschreiben Sie die **Erklärung zur wissenschaftlichen Integrität**: <https://www3.unifr.ch/scimed/de/integrity> (Frist: sofort)
- Für Studentinnen: Bitte unterschreiben Sie die Erklärung zur Schwangerschaft und Stillzeit:  
<https://www3.unifr.ch/scimed/de/studies/rules/pregnancy>

# STUDIENPLÄNE



## Der Studienplan ist das Referenzdokument für Ihr Nebenfach.

- Die Anzahl der ECTS pro Modul ist wichtig.
- Die Verteilung der Kurse auf die verschiedenen Semester ist indikativ und nicht obligatorisch.
- <https://www3.unifr.ch/scimed/de/plans/minor>



# STUDIENPLAN UMWELTWISSENSCHAFTEN

## 30er Zusatzfach

- **Grundkurse** (12 ECTS)
- **Wahlpflichtprogramm** in Umweltgeisteswissenschaften (9 ECTS)
  - SSE.00144 Brennpunkte nachhaltiger Entwicklung, (3 ECTS, Herbstsemester)
  - Exkursionen (SSE.00116, 3 ECTS, Frühlingssemester)
  - Ein Wahlkurs in Umweltgeisteswissenschaften, 3 ECTS
- **Interfakultäres Wahlprogramm** (9 ECTS), davon mindestens 2 ECTS in zwei verschiedenen Fakultäten



## 60er Zusatzfach

- **Grundkurse** (12 ECTS)
- **Wahlpflichtprogramm** in Umweltgeisteswissenschaften (15 ECTS)
  - SSE.00144 Brennpunkte nachhaltiger Entwicklung, (3 ECTS, Herbstsemester)
  - Exkursionen (SSE.00116, 3 ECTS, Frühlingssemester)
  - 3 Wahlkurse in Umweltgeisteswissenschaften, 9 ECTS
- **Interfakultäres Wahlprogramm** (24 ECTS), davon mindestens 6 ECTS in zwei verschiedenen Fakultäten
- **Praktikum** (9 ECTS)



## 60er Zusatzfach

- **Grundkurse** (12 ECTS)
- **Wahlpflichtprogramm** in Umweltgeisteswissenschaften (12 ECTS)
  - SSE.00144 Brennpunkte nachhaltiger Entwicklung, (3 ECTS, Herbstsemester)
  - Exkursionen (SSE.00116, 3 ECTS, Frühlingssemester)
  - 2 Wahlkurse in Umweltgeisteswissenschaften, 6 ECTS
- **Programm in Umweltrecht** (36 ECTS). (Anmeldung und Informationen beim Dekanat der Rechtswissenschaftlichen Fakultät)



# WAHLKURSE UND LISTE DER WAHLKURSE

- Die Wahllisten sind auf der Webseite des Instituts verfügbar: [www.unifr.ch/env/de/studies/minors/aktuelle-studierende.html](http://www.unifr.ch/env/de/studies/minors/aktuelle-studierende.html)
- Anfragen für Wahlkurse ausserhalb der Wahllisten sind **grundsätzlich nicht möglich**.
- **Ausnahmsweise** können Kurse ausserhalb der offiziellen Wahllisten bewilligt werden.
  - Anfragen **bis spätestens 30. September 2024** an [environment@unifr.ch](mailto:environment@unifr.ch)
- Die **Zusagen per Mail** sind aufzubewahren.
- Bei komplettem Programm, **Formular «Individuelles Wahlprogramm»** ausgefüllt aufs Sekretariat bringen.

# PRAKTIKA UND EXKURSIONEN



# PRAKTIKUM: PROZESS

SSE.00153: <https://moodle.unifr.ch/course/view.php?id=285500>  
(SSE.00152: <https://moodle.unifr.ch/course/view.php?id=248288> )

## Phase 1: Gesuch

- Suchen Sie nach einer Praktikumsstelle.
- Klären Sie den Tätigkeitsbereich ab.
- Begründen Sie die Relevanz des Praktikums für Ihre zukünftige berufliche Tätigkeit

## Phase 2: Fixierung

- Unterschreiben Sie den Arbeitsvertrag.
- Legen Sie das Thema und den Abgabetermin für Ihre Praktikumsarbeit fest.

## Phase 3: Anerkennung

- Verlangen Sie eine Arbeitsbestätigung
- Stellen Sie Ihre Praktikumsarbeit fertig (vorgängiges Feedback per Mail möglich)

# EXKURSIONEN

- SSE.00116 Nachhaltigkeit konkret: Exkursionen in Umweltwissenschaften (im Frühlingssemester)

[www.unifr.ch/timetable/de/vorlesungsbeschreibung.html?show=119895](http://www.unifr.ch/timetable/de/vorlesungsbeschreibung.html?show=119895)

- Beispiele für Ausflüge in den vergangenen Semestern
  - Electrobroc, Broc
  - Eco quartier, Marly
  - Space Research, Bern
  - DataCeter SenseLan, Düdingen

➤ *Anmeldung im Sekretariat während den Öffnungszeiten, mit 15 CHF.*



# EXKURSIONEN

- Wenn die Kosten für die Exkursion weniger als 15 CHF betragen, wird den teilnehmenden Studierenden die Differenz erstattet. Bei **ungerechtfertigter Abwesenheit** wird dieser Betrag unter keinen Umständen zurückerstattet.
- Bei allen Ausflügen mit öffentlichen Verkehrsmitteln wird der **Preis des Halbtax-Tickets** gegen Vorlage einer Quittung (die nach dem Ausflug im Sekretariat vorgelegt werden muss) erstattet. Die Modalitäten für die Rückerstattung finden sie auf Moodle.



# ABSCHLUSS



# FACHSCHAFT DES GÉOSCIENCES FACHSCHAFT DER GEOWISSENSCHAFTEN



FSGEOSCIENCESUNIFR



# AGEF? FACHSCHAFT (=FS)? COMITÉ?

AGEF → „Allgemeine Studierendenschaft der Universität Freiburg“, die die Aufgabe hat, die Interessen der Studierendenschaft zu **vertreten** und zu **verteidigen**, und darüber hinaus verschiedene Dienstleistungen erbringt

FS → die sich aus **allen Studierenden eines Studienbereichs zusammensetzt**. Jede/r Studierende gehört also **mindestens einer FS** an und hat die Möglichkeit, sich in dieser zu engagieren. Alle FS arbeiten bei verschiedenen Themen wie der Wahl der Professorinnen und Professoren, den Reglementen oder den Prüfungsmodalitäten mit der jeweiligen Fakultät zusammen

Vorstand → An der Spitze jeder FS steht ein **von den Mitgliedern der FS gewählter** Vorstand, dessen Aufgabe es ist, die Interessen der Kolleginnen und Kollegen in den **verschiedenen Organen** der Universität (Departements-, Instituts- und Fakultätsräte, Kommissionen) und der AGEF (Studierendenrat, Kommission) zu **vertreten** und zu **verteidigen**



# ROLLE DES FS-AUSSCHUSSES?

➤ Repräsentieren Sie auf der Ebene des:

## **Universität:**

- Fachbereichsrat → Einige Mitglieder des FS (in der Regel der Vorsitz) treffen sich mit den Professorinnen und Professoren des Fachbereichs, um aktuelle Angelegenheiten zu besprechen
- Fakultätsrat → die gewählten Vertreter der einzelnen FS treffen sich, um mit den Professoren sowie den Mitgliedern des Dekanats der Fakultät über Angelegenheiten der Fakultät zu diskutieren

## **AGEF:**

- Studierendenrat → die gewählten Vertreter/innen jeder FS treffen sich, um AGEF-Angelegenheiten unter Studierenden zu besprechen
- Veranstaltungen wie Konferenzen, Debatten, Partys und Ausflüge mithilfe des Budgets, das wir jedes Jahr von der AGEF erhalten, organisieren



# AKTIVITÄTEN?

- Willkommens-Apéro
- GeoFondue
- Weihnachtsapéro
- Filmabend
- Cryosphere-Wochenende
- Ausflüge



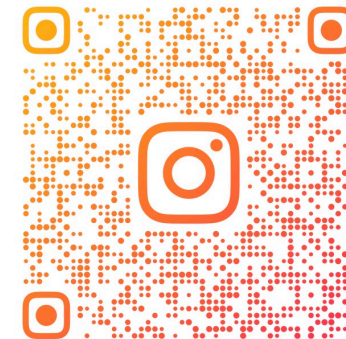
Fachschaft der Geowissenschaften





# LETZTE INFORMATIONEN

- Kontakt → [fs-geo@unifr.ch](mailto:fs-geo@unifr.ch)
- App UniFr → UNIFR Mobile 
- Hochschulsport → Kurse und Fitnessräume
- Centre Fries → Von Studierenden geführtes Kulturzentrum der Universität Freiburg
- Erstellen Sie eine Whatsapp-Gruppe!



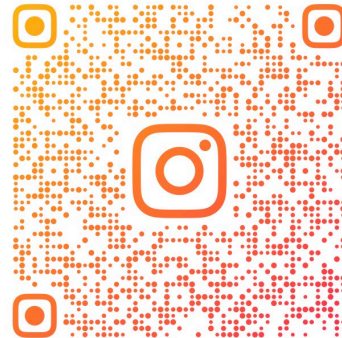
@CENTREFRIES



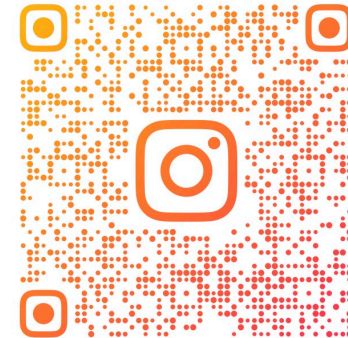
# KOMMENDE VERANSTALTUNGEN

- StartingDays → 16.09.24 **gratis-Goodies!**
- Willkommens-Apéro → 26.09.24
- AG → 03.10.24

Sie werden alle Informationen per E-Mail ([fs-geo@unifr.ch](mailto:fs-geo@unifr.ch)) und über unsere Instagram-Seite erhalten

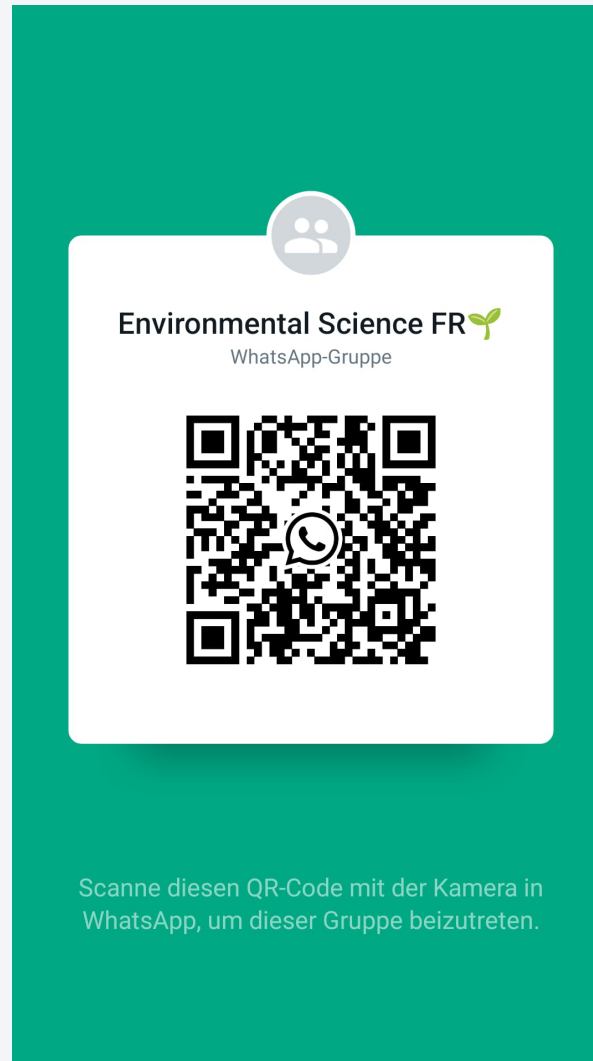


@FSGEOSCENCESUNIFR



@AGEFRIB

# WHATSAPP- GROUP ENVIRONMENTAL SCIENCES AND HUMANITIES





# UND JETZT: VIEL FREUDE UND ERFOLG!

- Darauf wird jetzt angestossen!

